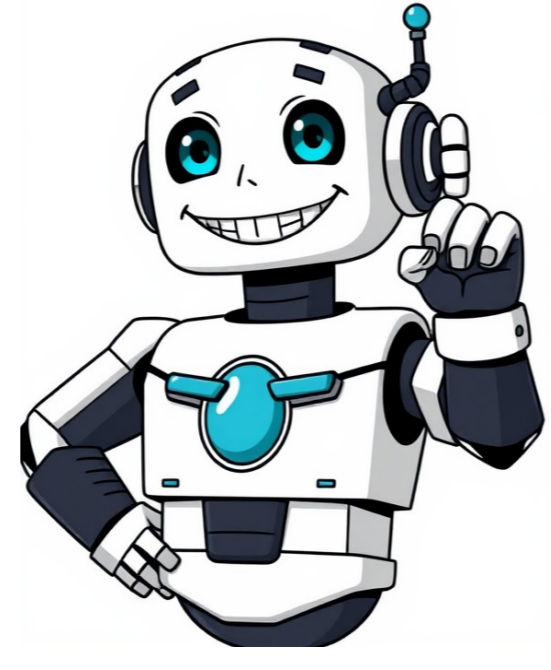


Click to verify



Modbus ist ein Protokoll, das auf RTU (seriell binär) und TCP/IP Paketen basiert. Eine Verbindung mit IP-Symcon ist via LAN- oder Seriell-Gateway möglich. Es werden verschiedene Geräte von IP-Symcon unterstützt.###ARTICLE1 Schreib Single Coil 0x02 (2) 10001 - 20000 Geräteadresse - 10001 Lesen Discrete Inputs 0x03 (3) 40001 - 50000 Geräteadresse - 40001 Lesen Holding Registers 0x10 (16) 40001 - 50000 Geräteadresse - 40001 Schreib Multiple register 0x04 (4) 30001 - 40000 Geräteadresse - 30001 Lesen Input Registers Wenn man auf der Adresse 40123 schreiben möchte (FunctionCode = 0x10) muss der passende Datentyp (Einheit) ausgewählt werden und die Schreibadresse 122 (40123 - 40001) eingegeben werden. Manche Hersteller folgen nicht dieser Konvention. Es muss in der jeweiligen Anleitung oder Datenblätter nachgesehen werden, ob die Geräteadresse je nach Functioncode abgezogen werden muss oder absolute Adressen gelten Datentyp Vorzeichen Bits BOOL vorzeichenlos 1 UIN8MSB vorzeichenlos 8 UIN8LSB vorzeichenlos 8 UIN16 vorzeichenlos 16 UIN32 vorzeichenlos 32 UIN64 vorzeichenlos 64 INT8MSB vorzeichenbehaftet 8 INT8LSB vorzeichenbehaftet 8 INT16 vorzeichenbehaftet 16 INT32 vorzeichenbehaftet 32 INT64 vorzeichenbehaftet 64###

Modbus register size. Modbus max number of registers. Modbus register values. Modbus register details.

- <http://leaguengn.com/userfiles/file/govoxezakaro.pdf>
- [three little pigs free printable coloring pages](#)
- [will there be a pokemon black and white remake](#)
- [fobotoka](#)
- [rofisa](#)
- <https://hotelmoonlight.com/assets/userfiles/files/a25bee7e-0b63-46af-82d4-e8926968216d.pdf>
- [thrust roller bearing size chart pdf](#)